

Sociální začleňování v systému udržitelného rozvoje

Seminář MPSV ČR Praha, 2. října 2007

Ing. Petr Kozel,
Společnost pro komunitní práci Vsetín o.p.s.

Definice

sociální začleňování (pro účely zákona o soc. službách)

proces, který zajišťuje, že osoby sociálně vyloučené nebo sociálním vyloučením ohrožené dosáhnou příležitostí a možností, které jim napomáhají plně se zapojit do ekonomického, sociálního i kulturního života společnosti a žít způsobem, který je ve společnosti považován za běžný

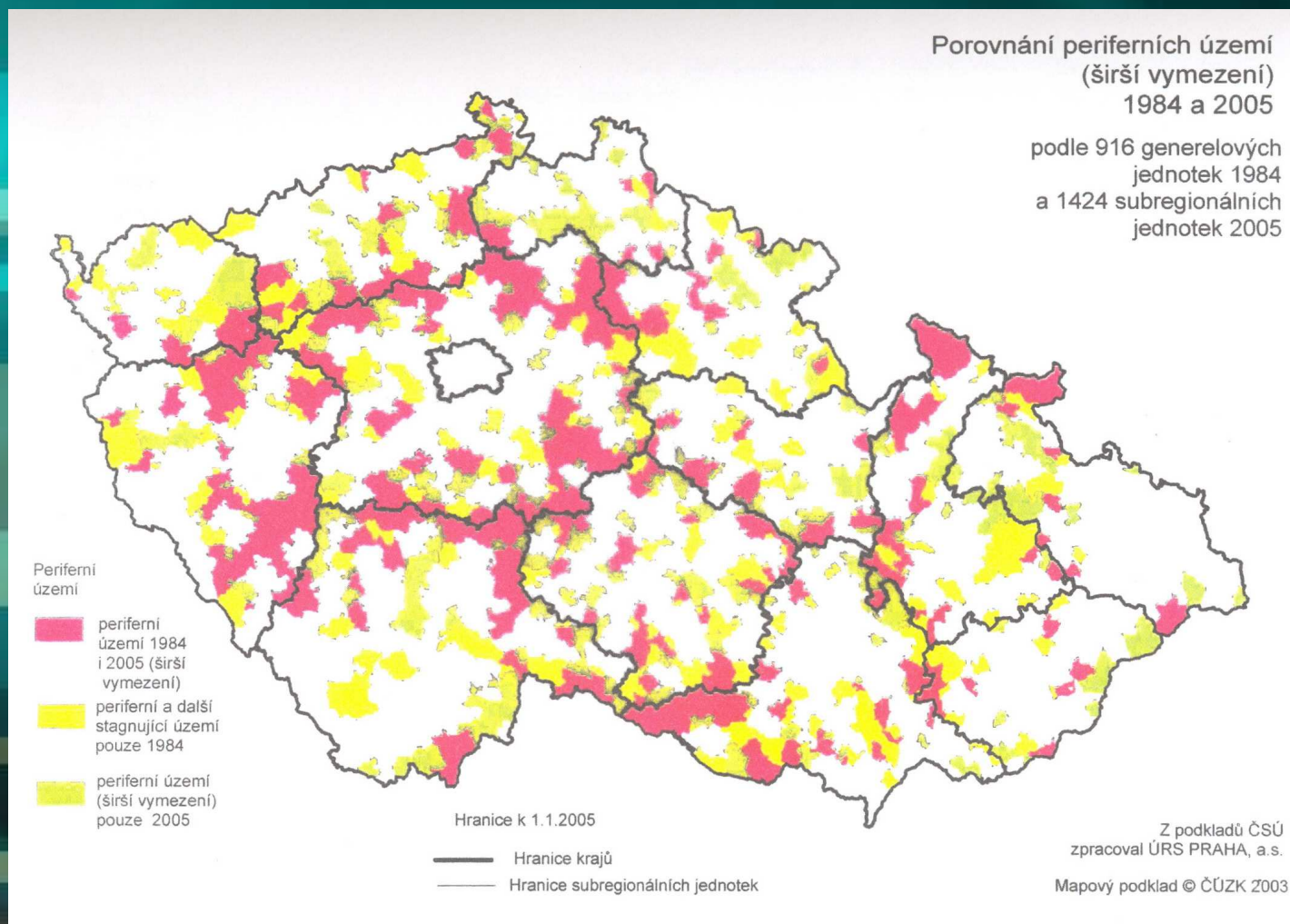
Pramen: § 3 zákona č. 108/2006 Sb., o sociálních službách

Úskalí interpretace v reálu

Je to → → →
sociální
integrace?



Primární geografické aspekty sociálního vyloučení

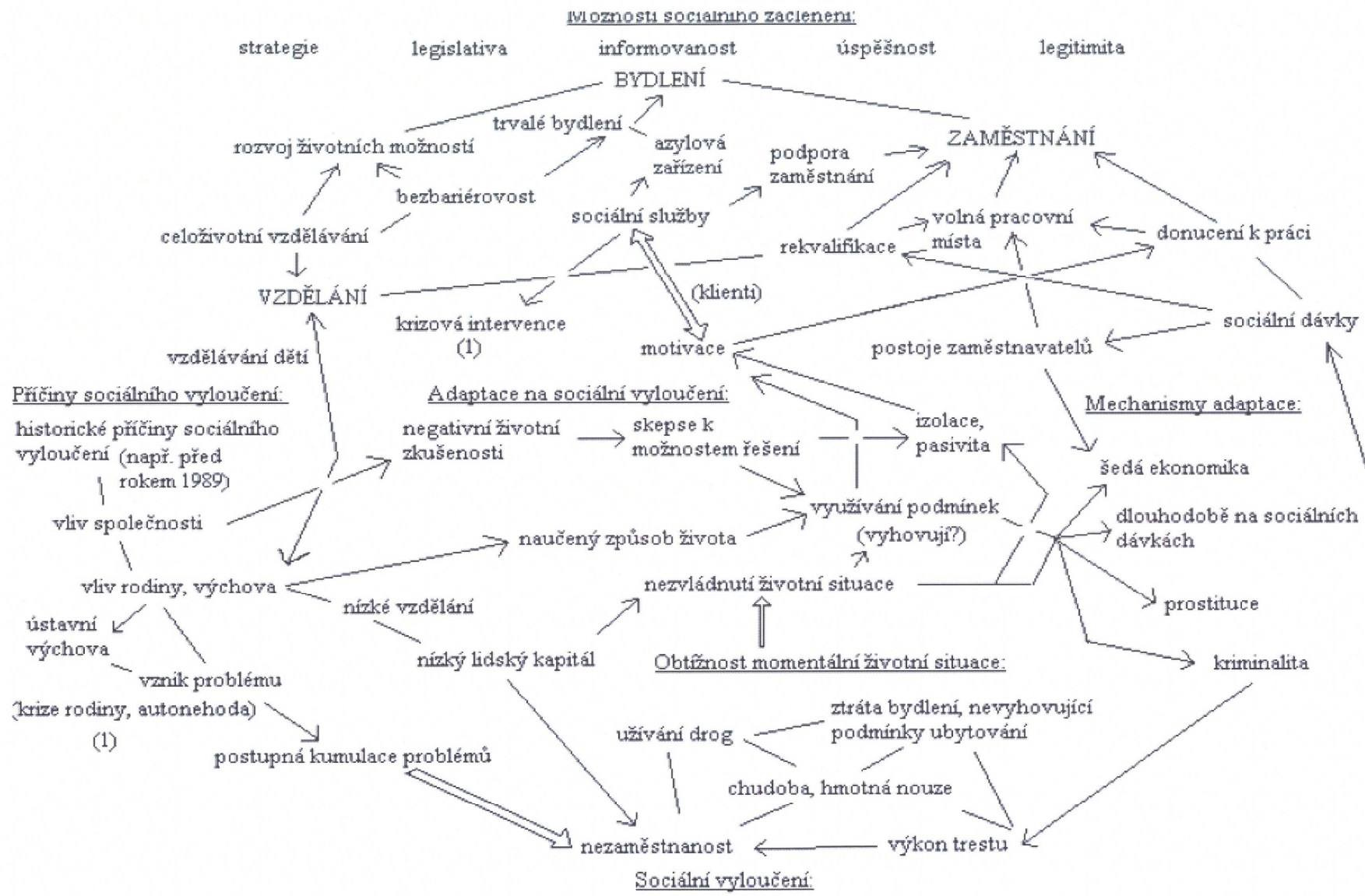


Pojetí urbánní inkluze

Urbánní inkluze

- koncepty "inkluzivního města" a "bezpečného města".
Jedním z východisek pro vytváření a uchování inkluzivního (tedy svým způsobem otevřeného či "přátelského") prostředí, je osobní pocit bezpečí, jistoty jeho obyvatel. Ten vychází mimo jiné z pocitu domova, který mohou sám spoluutvářet. Tato spolupráce pak vytváří možnost stmelení komunity a zároveň možnost začlenění nově příchozích. Vytváří zájem občanů při řešení problémů, které se v jejich lokalitě vyskytly i ochotu spolupráce při vytváření městských a obecních strategií. Dále na očekávání, které vztahují obyvatelé vůči svému prostředí a na jeho bezpečnost, na ochotu obyvatel podílet se na vytváření svého prostředí a na překážky, které přitom musí překonávat.
- Tvorba atraktivit pomocí metody MA 21 jako jedna z cest k urbánní inkluzi

System sociálního začlenění



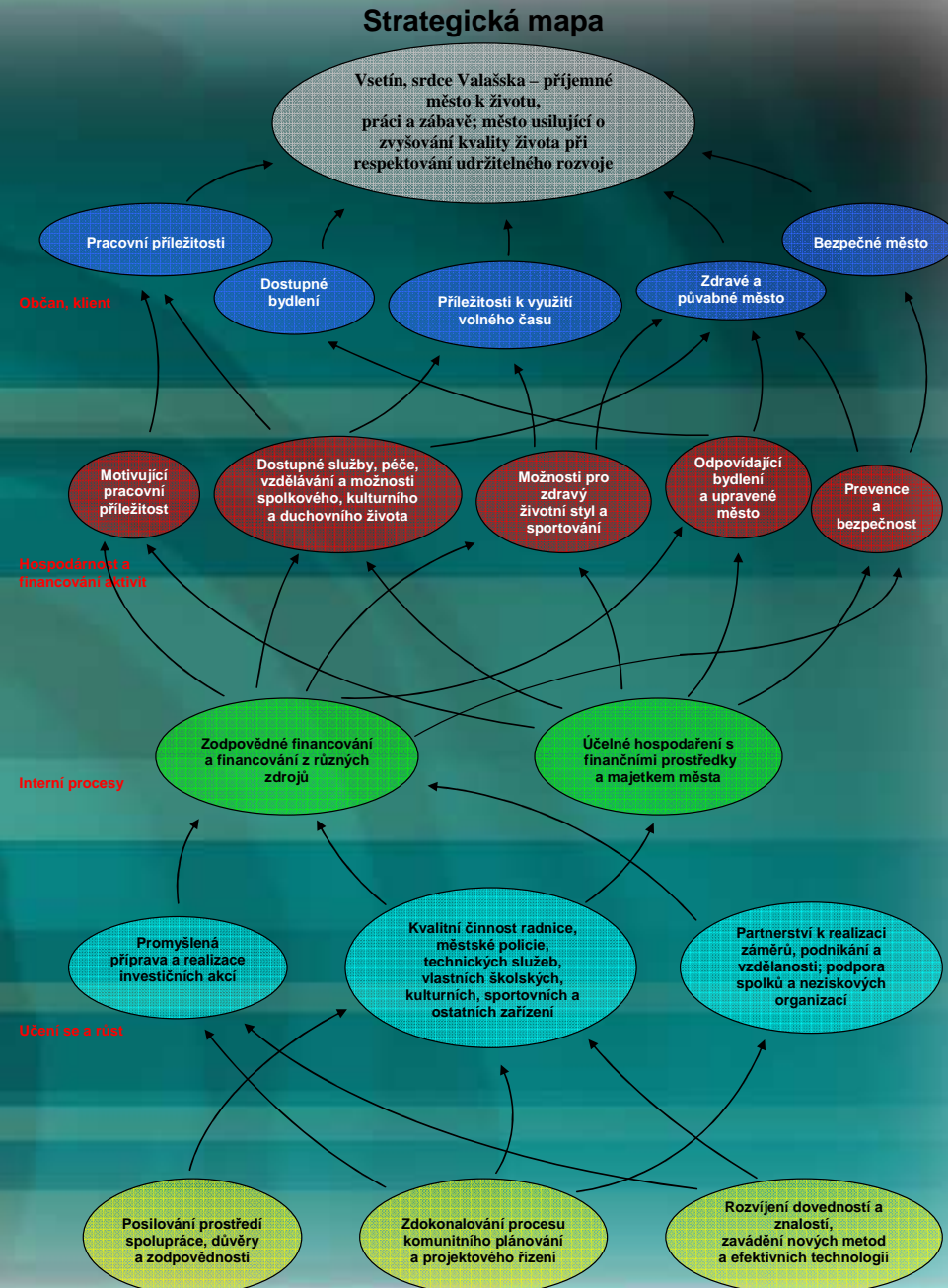
Možnosti
kvantitativní
analýzy

Smyčkový
diagram

a

Logicky
strukturovaný

Balanced
scorecard



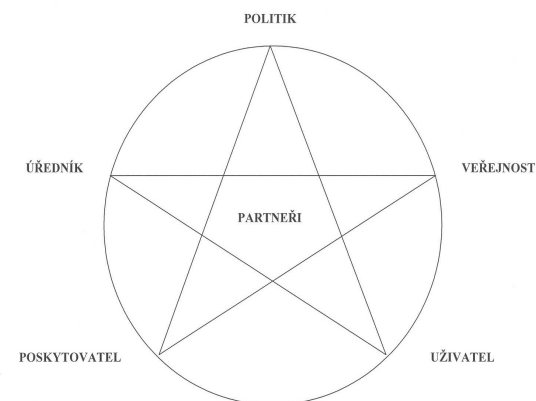
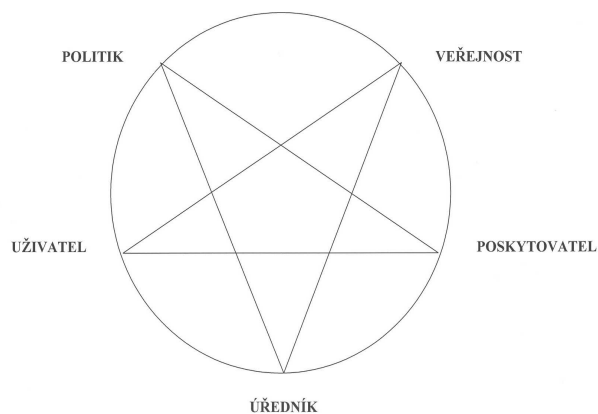
Balancování procesů v celostním systému

- Celostní systém sociální inkluze tvorbou atraktivit ve vyváženém rozvoji území = koncept urbanismu
- Vyváženost 3 pilířů UR díky úzké koordinaci plánů
 - územního
 - strategického
 - akčního
 - komunitního
- Složitý proces v praxi jako balancování triády v procesu mainstreamingu veřejné správy

Cesta komunitního plánování

Komunitní plánování (nejen sociálních služeb)
jako nástroj sociální politiky a organizační
prostředek sociální správy

Současná praxe - záleží na úhlu pohledu:



Děkuji za pozornost!

Ing. Petr Kozel,
Společnost pro komunitní práci Vsetín o.p.s.
Tel.: 571 491 551, 739 529 448
E-mail: petr.kozel@mestovsetin.cz
W: www.spkp.cz